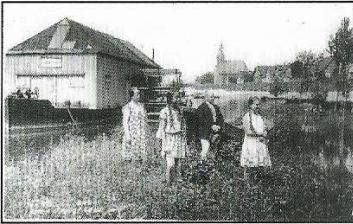


Schiffsmühlen in Ginsheim

Schiffsmühlen arbeiteten während mehrerer Jahrhunderte vor Ginsheim im Rheinstrom. Bis zu 22 Stück waren gleichzeitig hier verankert. Bis in das 19. Jahrhundert hinein lagen sie



direkt vor dem Ort im Altrhein; später wurden sie in den Hauptstrom verbracht. Nun musste das Getreide auf Ruderkähnen zu den Mühlen und das fertige Mahlgut auf dem gleichen Wege wieder zurück gebracht werden. Eine sehr mühsame Arbeit.

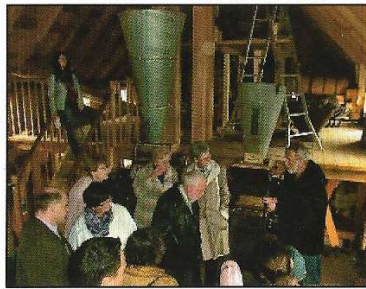
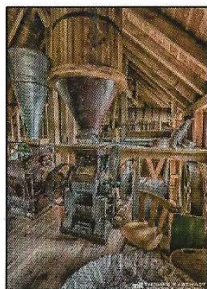
Die ständig wachsende Schifffahrt brachte immer größere Probleme. Die Schiffsmühlen lagen genau dort, wo die rheinabwärts fahrenden Schiffe die beste Strömung nutzen wollten. Auch kam es wiederholt zu Unfällen, als sich Mühlen durch den von den Schaufelraddampfern ausgehenden Wellenschlag ineinander verhakten und untergingen.



Bemerkenswert ist, dass die letzte Rheinschiffsmühle überhaupt hier in Ginsheim arbeitete, und zwar bis 1928. In den 1930er Jahren wurde sie nach Mainz verlegt, wo sie

schon damals als Museumsmühle eingerichtet werden sollte. Ein Totalschaden durch eine Bombe zerstörte 1945 diese letzte Rheinschiffsmühle. Nur der Stahlponten blieb übrig. Er trägt heute das Clubhaus des Motor-Yacht-Clubs Baden-Baden in Beinheim/Elsass.

Die Rekonstruktion zeigt, wie beschwerlich das Müllerhandwerk war. Und wie sinnvoll und mit welch gut durchdachten handwerklichen Mitteln unsere Vorfahren erstaunliche, hocheffiziente Lösungen erarbeiteten.



Anfahrt zur Schiffsmühle Liegeplatz: 65462 Ginsheim, An der Schiffsmühle (verlängerte Bouguenaisallee)

Mit Auto / Reisebus: A 60 - Ausfahrt Ginsheim-Gustavsburg. Rechts Richtung Ginsheim. – 1. Ampel rechts: Bouguenaisallee – Straße „An der Schiffsmühle“ bis Parkplatz Rheinufer.
Mit dem Fahrrad: Radfernweg R6 – Zwischen Ginsheim und Gustavsburg zum Rhein abbiegen.

Mit Bus ab Mainz: Linie 60 bis Ginsheim, Bouguenaisallee
Mit der Bahn: Bis Bahnstation Mainz-Bischofsheim, von dort mit Bus Linie 54 bis Ginsheim, Bouguenaisallee

Öffnungszeiten 2016

Januar und Februar	So.: 13.00 – 16.00 Uhr
März und April	Sa., So.: 13.30 – 17.00 Uhr
Mai bis September	Mi., Sa., So.: 13.30 – 18.00 Uhr
Oktober	Mi., Sa., So.: 13.30 – 17.00 Uhr
November und Dezember	So.: 13.00 – 16.00 Uhr

Feiertags ist wie sonntags geöffnet.
(An Weihnachten und an Sylvester ist geschlossen.)
Einlass bis 30 Min. vor Schließung

Eintrittsgebühren, inkl. Führung:

Erwachsene:	4,00 Euro (bis 31.12.2016: 3,00 Euro)
Jugendliche 7 bis 18 Jahre:	1,00 Euro
Kinder bis 6 Jahre:	frei

Änderungen der Öffnungszeiten und der Gebühren bleiben vorbehalten.
Bitte vergewissern Sie sich im Internet.

Für Gruppenbesuche (ab 12 zahlende Personen und vorzugsweise außerhalb der normalen Öffnungszeiten) erbitten wir Ihre Voranmeldung.

Bankverbindung: DE77 5086 2903 0001 8754 93

Kontaktdaten:

Post: Hermann-Löns-Allee 32, 65462 Ginsheim-Gustavsburg

Tel: 0049 157 3705 2722

Mail: info@schiffsmuehle-ginsheim.de

Internet: www.schiffsmuehle-ginsheim.de

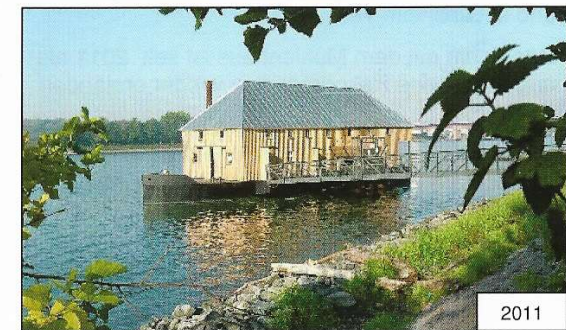


Einmalig in Europa

**Die rekonstruierte Rheinschiffsmühle
auf dem technischen Stand um 1900**

Unique en Europe – Unique in Europe

Único en Europa



Verein Historische Rheinschiffsmühle Ginsheim e.V.

